

EIB/KNX Rauminformationssystem

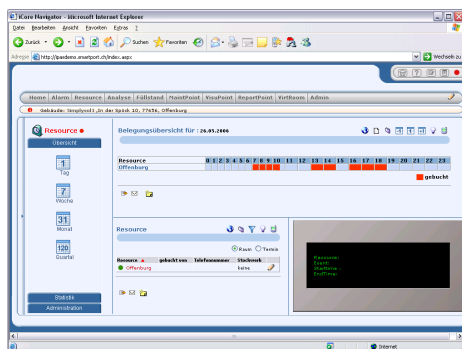


Innovative Tür- und Orientierungsdisplays!

Die Anzeige der aktuellen Raumbellegung oder von Serviceinformationen für Besucher und Bedienstete mit einem Text-Display, das in die Wand eingebaut ist, ist nur ein Auszug von vielfältigen Möglichkeiten, die im Zweckbau Anwendung finden für ein innovatives und formschönes Rauminformationssystem.

Ein entscheidender Vorteil ist die Nutzung des EIB/KNX BUS-Systems und die Kopplung an das Datennetzwerk zur Steuerung des VFD Text-Displays. Damit kann in der Regel auf eine zusätzliche Verkabelung verzichtet werden.

- Ø Leuchtstarkes Text-Display mit langer Lebensdauer
- Ø 4 x 40 Zeichen
- Ø Webbrowser-basierte Bedienoberfläche
- Ø Anbindung an MS EXCHANGE/OUTLOOK
- Ø Plexiglasblende in grün, blau oder transparent
- Ø Keine sichtbaren Schrauben



Der Eintrag der Termine im Rauminformationssystem erfolgt über eine Webbrowser-basierte Anwendung über eine Tages-, Wochen oder Monatsansicht durch autorisierte Personen oder über eine integrierte Schnittstelle in MS EXCHANGE/OUTLOOK. In diesem Fall werden die Daten synchronisiert und sind in beiden Systemen stets aktuell. Auch der Einsatz mehrerer Text-Displays wird durch die Zuordnung im System angelegter Anzeigeeinheiten sichergestellt.

SimplySolutions -

immer wissen, was passiert!